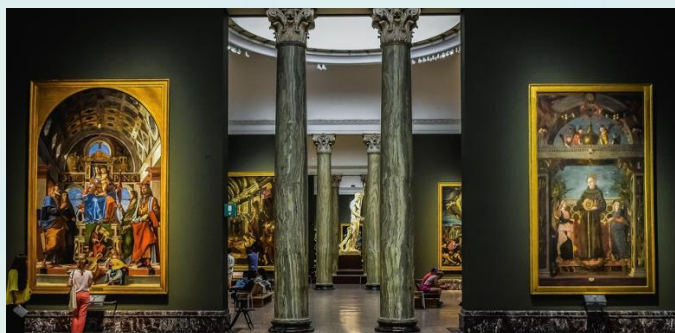


Si informa che l'**UNITRE MONCALIERI** organizza, in collaborazione

con **GPS VIAGGI**, il tour:

## **LA PINACOTECA BRERA E IL QUARTIERE LIBERTY DI MILANO**

**2° gruppo 11 marzo 2026**



**Ore 8:00** partenza in pullman da Via Martiri della Libertà ang. Via della Stazione a Moncalieri. Autostrada la Lombardia. Arrivo a Milano e visita guidata del quartiere Porta Venezia, autentico scrigno dell'architettura liberty milanese: palazzi eccentrici e fantasiosi, facciate policrome e audaci, balconi sinuosi e decorazioni sorprendenti raccontano il gusto elegante di inizio Novecento. Linee morbide e fluenti, motivi floreali e zoomorfi caratterizzano ferri battuti, ceramiche dipinte e cementi ornamentali che impreziosiscono non solo le facciate, ma anche cancellate, androni e scalinate di questo quartiere dal fascino unico e raffinato. Proseguimento per il quartiere di Brera e pranzo libero. Nel pomeriggio ingresso e visita guidata della Pinacoteca di Brera, il museo simbolo di Milano e una delle gallerie d'arte più prestigiose al mondo. Le sue sale custodiscono capolavori assoluti della pittura italiana ed europea: dall'intensità drammatica di Caravaggio alla grazia di Raffaello, dalla luminosità di Tiepolo alla forza espressiva di Tintoretto, fino al romanticismo di Hayez con il celebre Bacio. Rientro a Moncalieri previsto in serata.

**Per gruppo di max. 40 persone i Costi, per i Soci UNITRE Moncalieri, sono di:**

- **Over 70: €62,00**
- **Under 70: €69,50**
- **A prescindere dall'età per i possessori Abbonamento Musei Lombardia: €54,50**

**Prima di contattare la GPS dare le adesioni con mail all'UNITRE ([info@uni3moncalieri.it](mailto:info@uni3moncalieri.it)) e per informazioni contattare l'UNITRE al 011.644771**

**Le quote sono da versare direttamente alla GPS con le seguenti tempistiche: all'atto dell'iscrizione o al max. entro due giorni dall'adesione con mail all'UNITRE.**

### **La quota comprende**

- Viaggio in pullman.
- Ingresso alla Pinacoteca di Brera. Guida locale. Auricolari.
- Accompagnatore.

### **Non compreso**

Altri ingressi a pagamento. Tutti gli extra di carattere personale e quanto non espressamente indicato ne **“la quota comprende”**.

**Possono iscriversi anche i non Soci con un costo aggiuntivo di €5,00, fermo restando la priorità ai Soci. Il suddetto programma e relativi costi son stati formulati per viaggi di gruppi UNITRE**

**I versamenti saranno effettuati all'Agenzia con le seguenti modalità:**

- tramite assegno intestato a **GPS VIAGGI S.r.l.**
- oppure tramite bonifico sul conto dell'Agenzia IBAN: **IT35T02008 01054 000101583839.**
- **GPS Viaggi S.r.l. - Via Mosso Angelo, 8 Torino - Tel. 011 070 4510.**

**Inoltre, ogni persona deve fornire: Documento d'Identità, Nome, Cognome, Indirizzo, Telefono e codice fiscale (per poter emettere ricevuta fiscale).**

Info: Segreteria UNITRE via Real Collegio, 20 - Moncalieri

Lun. - Ven. orario 15.00-18.00 Tel./Fax. 011-644771 e-mail [info@uni3moncalieri.it](mailto:info@uni3moncalieri.it)

sito: [www.uni3moncalieri.it](http://www.uni3moncalieri.it) - Pagina Facebook: [https://www.facebook.com/fbuni3/?locale=it\\_IT](https://www.facebook.com/fbuni3/?locale=it_IT)